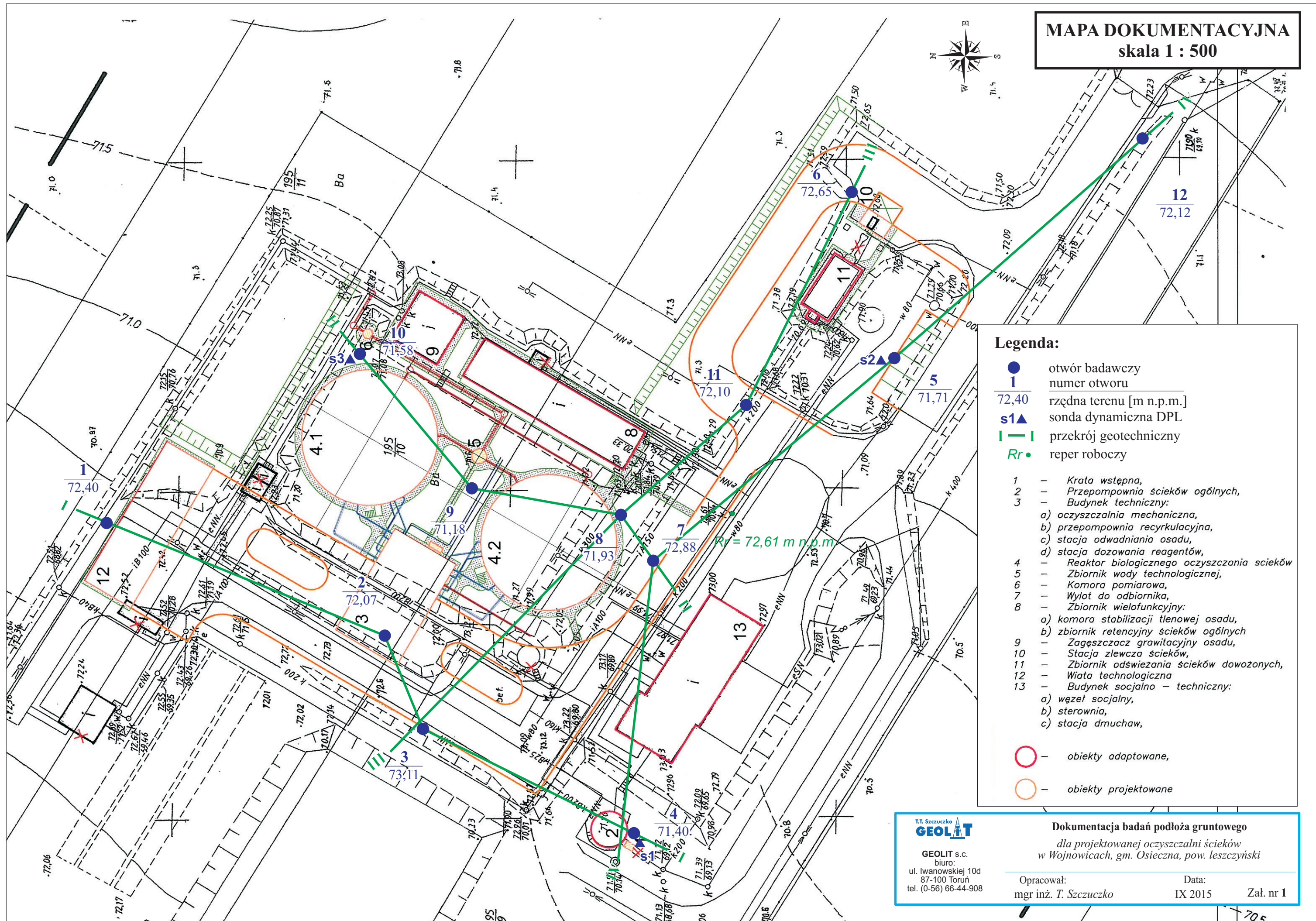
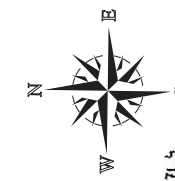


# MAPA DOKUMENTACYJNA skala 1 : 500



## Legenda:

- otwór badawczy
  - 1 numer otworu
  - 72,40 rzędna terenu [m n.p.m.]
  - s1▲ sonda dynamiczna DPL
  - przekrój geotechniczny
  - Rr● reper roboczy
- 
- 1 — Krata wstępna,
  - 2 — Przepompownia ścieków ogólnych,
  - 3 — Budynek techniczny:
    - a) oczyszczalnia mechaniczna,
    - b) przepompownia recykulacyjna,
    - c) stacja odwadniania osadu,
    - d) stacja dozowania reagentów,
  - 4 — Reaktor biologicznego oczyszczania ścieków
  - 5 — Zbiornik wody technologicznej,
  - 6 — Komora pomiarowa,
  - 7 — Wylot do odbiornika,
  - 8 — Zbiornik wielofunkcyjny:
    - a) komora stabilizacji tlenowej osadu,
    - b) zbiornik retencyjny ścieków ogólnych
  - 9 — Zagęszczacz grawitacyjny osadu,
  - 10 — Stacja zlewca ścieków,
  - 11 — Zbiornik odświeżania ścieków dowożonych,
  - 12 — Wiata technologiczna
  - 13 — Budynek socjalno – techniczny:
    - a) węzeł socjalny,
    - b) sterownia,
    - c) stacja dmuchaw,
- 
- — obiekty adaptowane,
  - — obiekty projektowane

T. Szczuczko  
**GEOLIT**

GEOLIT s.c.  
biuro:  
ul. Iwanowskiej 10d  
87-100 Toruń  
tel. (0-56) 66-44-908

## Dokumentacja badań podłoża gruntowego

dla projektowanej oczyszczalni ścieków  
w Wojnowicach, gm. Osieczna, pow. leszczyński

Opracował:  
mgr inż. T. Szczuczko

Data:  
IX 2015

Zał. nr 1